

はじめての体操にピッタリ！

# 春の体操 無料体験会

3月16日(月)～3月28日(土)

開催日時、会場の詳細は裏面をご覧ください。

4月レッスン  
スタートの方限定

入会金  
8,000円無料！

## 実施クラス

### 体育フォローアップ

(対象：3・4歳、新年少～新年長、新小学生)

マット・鉄棒・跳び箱やボール・  
縄とびを通じて、幼児・小学校体育  
に必要な基礎を身に付けます。



### 体操マスター

(対象：新小学生～新中学生)

体操競技の高度な技を階級制度を通して  
マスターします。



### アクロバット

(対象：新年長～新小学生、新中学生以上)

レベル別にクラスを分け、バク転や宙返りなど  
アクロバット技の個人技術の習得を目指します。



### 親子ベビークラブ

(対象：1～3歳)

親子で一緒に運動遊びに取り組むクラスです。  
幼児期に大切な運動経験や運動感覚を親子で  
楽しく身に付けます。



### Aキッズクラブ

(対象：2・3歳)

遊びの要素を通じて、幼児期に必要な運動感覚  
を楽しく身に付けます。  
運動と合わせてリズム体操や絵本の読み聞かせ  
なども行い、お子様をお預かりします。



お申し込みは  
こちらから

総合型地域スポーツクラブ 特定非営利活動法人アスロン

**Athlon Junior**  
アスロンジュニア・スポーツクラブ

お問い合わせは…

☎ 0797-25-1684

受付時間  
月 13:00～19:00  
火～金 10:00～19:00  
土・祝 9:00～18:00

FAX 0797-25-1685

MAIL info@athlon.jp

http://www.athlon.jp  
Facebook: @AthlonJuniorSportsClub  
Instagram: @athlon.junior

アスロン

検索

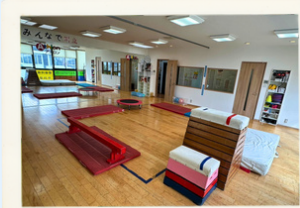
スマート  
フォンは  
こちら



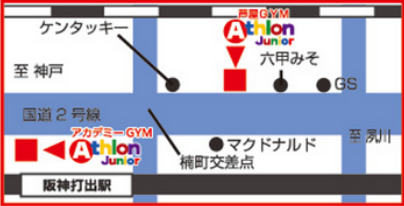
※日曜日は受付業務を行っておりません。※2020年4月より変更

# 芦屋GYM

3月16日(月)	3月17日(火)	3月18日(水)	3月19日(木)	3月20日(金)
	14:00～14:50 体育フォローアップ 3・4歳	14:00～14:50 体育フォローアップ 3・4歳	14:00～14:50 体育フォローアップ 3・4歳	14:00～14:50 体育フォローアップ 3・4歳
	15:10～16:00 体育フォローアップ 幼児（新年少～新年長）	15:10～16:00 体育フォローアップ 幼児（新年少～新年長）	15:10～16:00 体育フォローアップ 幼児（新年少～新年長）	15:10～16:00 体育フォローアップ 幼児（新年少～新年長）
	16:20～17:10 体育フォローアップ 新小学1～6年生	16:20～17:10 体育フォローアップ 新年長～小学3年生	16:20～17:10 体育フォローアップ 新年長～小学3年生	16:20～17:10 体育フォローアップ 新小学1～6年生
17:30～18:20 体育フォローアップ 幼児（新年少～新年長）		17:30～18:20 体育フォローアップ 新小学1～6年生	17:30～18:20 体育フォローアップ 新小学1～6年生	



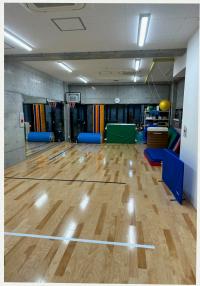
●Access  
芦屋市楠町11-17



# アカデミーGYM

3月17日(火)	3月18日(水)	3月19日(木)	3月20日(金)	3月28日(土)
	10:00～10:45 親子ベビークラブ 1～3歳		10:00～10:45 親子ベビークラブ 1～3歳	9:00～9:50 体育フォローアップ 幼児（新年少～新年長）
	11:00～12:00 Aキッズクラブ 2歳・3歳		11:00～12:00 Aキッズクラブ 2歳・3歳	10:10～11:00 体育フォローアップ 幼児（新年少～新年長）
				13:40～14:30 体育フォローアップ 新小学1～6年生
	17:30～18:30 アクロバット 新年長～新小学6年生	17:30～18:30 体操マスター 新小学1～新中学3年生	17:30～18:30 アクロバット 新年長～新小学6年生	15:00～16:00 体操マスター 新小学1～新中学3年生
18:50～19:50 アクロバット 新小学1～新中学3年生	18:50～19:50 アクロバット 新小学1～新中学3年生	18:50～19:50 アクロバット 新小学1～新中学3年生	18:50～19:50 アクロバット 新小学1～新中学3年生	16:20～17:20 アクロバット 新小学5年生以上

●Access  
芦屋市打出小槌町10-6



# 住吉GYM

3月17日(火)	3月18日(水)	3月19日(木)	3月20日(金)	3月28日(土)
	15:10～16:00 体育フォローアップ 幼児（新年少～新年長）			9:00～9:50 体育フォローアップ 幼児（新年少～新年長）
16:20～17:10 体育フォローアップ 新年長～新小学3年生	16:20～17:10 体育フォローアップ 新小学1～6年生	16:20～17:10 体育フォローアップ 新小学1～6年生	16:20～17:10 体育フォローアップ 新年長～新小学3年生	10:10～11:00 体育フォローアップ 新小学1～6年生

●Access  
神戸市東灘区住吉本町  
2丁目4-10 本町ドルフ1F



※4月以降の通常スクールと実施時間が違うクラスがございます。 通常スクールの実施時間はアスロン総合案内もしくはHPをご覧ください。  
同カテゴリークラスでのご参加は1回までとさせていただきます。